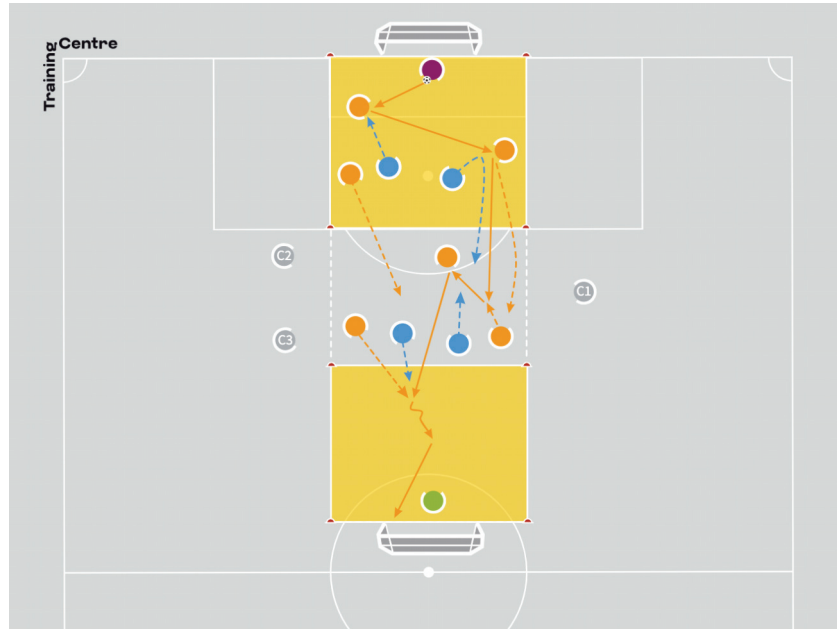


Programa de entrenadores de talentos de la FIFA

— aprovechar la superioridad numérica para avanzar



Organización

- Utilizar la mitad de un campo reglamentario. Colocar una portería de dimensiones reglamentarias en cada extremo de la zona delimitada. Situar un guardameta en cada portería.
- Reducir el ancho de la zona de ejercicio a 25 m.
- Dividir la zona delimitada en tres: zona de elaboración, zona central y zona de anotación.
- Colocar 3 jugadores naranjas y 2 azules en la zona de elaboración de la jugada.
- Colocar 3 jugadores naranjas y 2 azules en la zona central.

Explicación

- El portero del equipo atacante da inicio al ejercicio combinando con un defensa naranja en la zona de elaboración.
- Los 3 jugadores naranjas de la zona de elaboración intentan mantener la posesión del balón entre ellos y enviárselo a sus compañeros de ataque situados en la zona central, ante la presión de los 2 jugadores azules.
- Cuando un defensor naranja saca el balón de la zona de elaboración y pasa a uno de sus compañeros de ataque situados en la zona central, podrán subir a esta zona dos defensores naranjas, lo que generará una situación de 5 contra 2 en la que los naranjas atacan la meta azul.
- En cuanto uno de los atacantes naranjas reciba el balón en la zona central, un jugador azul podrá replegarse a esta desde la zona de elaboración para generar una situación de 5 contra 3.
- Cada vez que finaliza una jugada de ataque (es decir, cuando se marca un gol o el balón sale fuera), el portero del equipo atacante reanuda el juego.
- Si los azules se hacen con el balón, pueden atacar la portería naranja sin ninguna restricción de zonas.

Principios básicos

- Los jugadores que lleven el balón en la zona central deben buscar pases verticales al hueco hacia la trayectoria de los desmarques diagonales de sus compañeros, que podrán así aprovechar el espacio a espaldas de la línea defensiva y superar la oposición rival.

Papel de los entrenadores

- Primer entrenador: fijará los objetivos e insistirá en los principales aspectos de la construcción de jugadas con superioridad numérica.
- Segundo entrenador: intervendrá con frecuencia y ofrecerá a los jugadores estrategias para ser más eficaces en el último tercio.
- Tercer entrenador: animará al equipo que defiende.