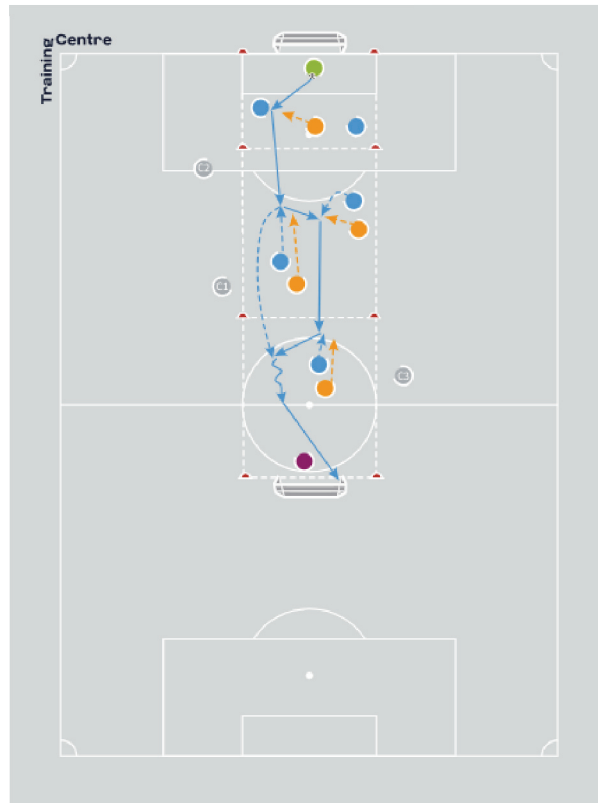


Programme d'encadrement — des talents de la FIFA- Construire de derrière



Organisation

- Délimiter une aire de jeu de 60 x 20 m divisée en trois zones dans le sens de la largeur.
- Placer un but standard à chaque extrémité de l'aire de jeu.
- Placer un gardien dans chaque but.
- Répartir le groupe en une équipe de 5 (en bleu) et une équipe de 4 (en orange).
- L'équipe bleue évolue en 2-2-1, l'équipe orange en 1-2-1.

Consignes

- Le ballon part du gardien de l'équipe bleue.
- L'équipe bleue essaie de progresser d'une zone à l'autre pour marquer dans le but orange.
- Les trois joueurs situés dans la zone de construction n'ont pas le droit de la quitter. Les autres joueurs sont libres de changer de zone.
- Une fois que le ballon a quitté la zone de construction, il ne peut plus être joué en retrait vers cette zone.
- Si les joueurs orange récupèrent la possession, ils passent en attaque.
- La règle du hors-jeu s'applique, la ligne médiane faisant office de ligne de hors-jeu.
- Dès qu'un joueur marque un but ou que le ballon sort du terrain, l'entraîneur envoie un ballon à un gardien.

Éléments techniques clés

- Afin de faciliter la progression dans l'entrejeu, les milieux de terrain doivent faire des appels pour offrir des solutions aux défenseurs et libérer des espaces que leur coéquipier peut exploiter. Des changements brusques de vitesse peuvent aider à se libérer du marquage des milieux adverses.
- Les milieux de terrain doivent synchroniser leurs mouvements pour recevoir ou créer des espaces lorsque le ballon circule d'un défenseur à l'autre ou lorsqu'une passe est effectuée vers une autre zone. Les appels dans le dos de leurs vis-à-vis peuvent aider les joueurs à trouver des espaces pour recevoir le ballon et progresser.
- L'équipe qui construit peut également déjouer le pressing adverse en cherchant directement l'attaquant. Les milieux de terrain peuvent aider à créer des espaces entre les milieux et le défenseur adverses en décrochant légèrement.

- Les défenseurs doivent également profiter des solutions de passe pour transpercer la structure défensive de l'adversaire et trouver directement l'attaquant. Les milieux doivent être prêts à soutenir l'attaquant servi dos au but, à la fois en retrait et en prenant la profondeur.

Rôle des entraîneurs

- Entraîneur 1: dirige la séance, donne des consignes aux joueurs depuis le bord de la zone d'exercice et assure les remises en jeu.
- Entraîneur 2 : donne des consignes et encourage les joueurs depuis sa position sur un des côtés de l'une des moitiés de l'aire de jeu.
- Entraîneur 3 : donne des consignes et encourage les joueurs depuis sa position sur un des côtés de l'autre moitié de l'aire de jeu.