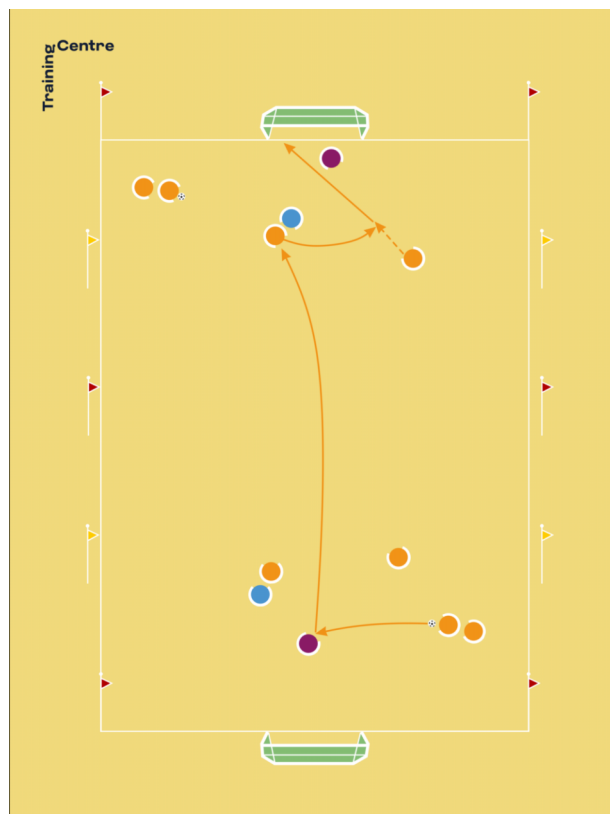
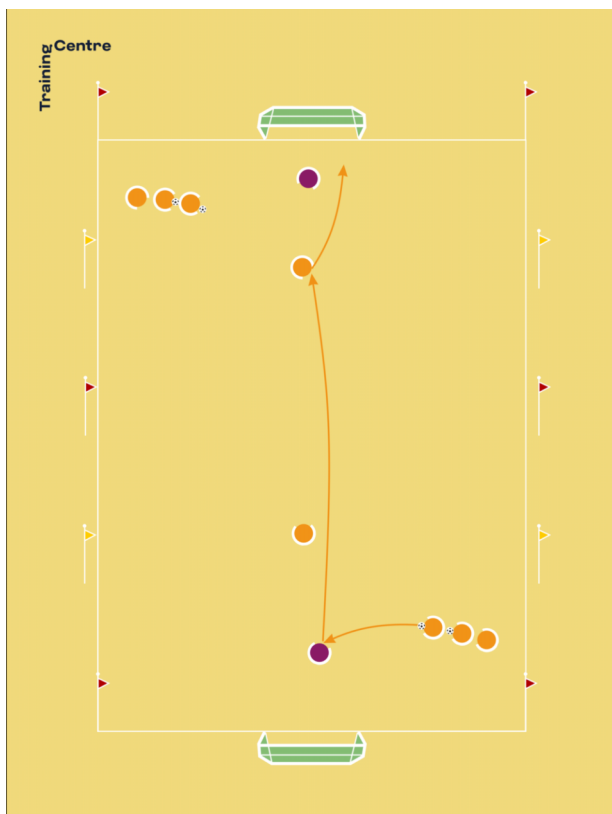


Fútbol playa

Ataque directo desde el portero



Organización

- 10 jugadores de campo + 2 porteros.
- A todo el campo (2 porterías).
- 1 punto de partida de los balones cerca de cada portería.
- Situar a un portero en cada portería y repartir a los jugadores entre los puntos de partida.
- Situar a un atacante en una de las áreas.

Explicación

- El jugador situado en el punto de partida de los balones envía un pase atrás a su portero. A continuación, este último saca en largo con la mano en dirección al atacante, que tiene la tarea de definir.
- Los porteros van sacando por turnos a fin de alternar el sentido del ataque en cada repetición.

Variaciones

- Situar a dos atacantes y a un defensor pasivo en cada área. Una vez que reciben el balón, los atacantes disponen de un máximo de cuatro segundos para marcar. Por su parte, los defensores deben limitarse a ejercer una ligera oposición, sin presionar a los atacantes.

Principios básicos

- Pedir a los atacantes que finalicen la acción rápidamente. Pueden tratar de marcar de chilena y, de este modo, trabajar la orientación corporal y la precisión.
- Pedir a los porteros que efectúen los saques con la precisión y la altura necesarias para que sus compañeros definan de manera acrobática.