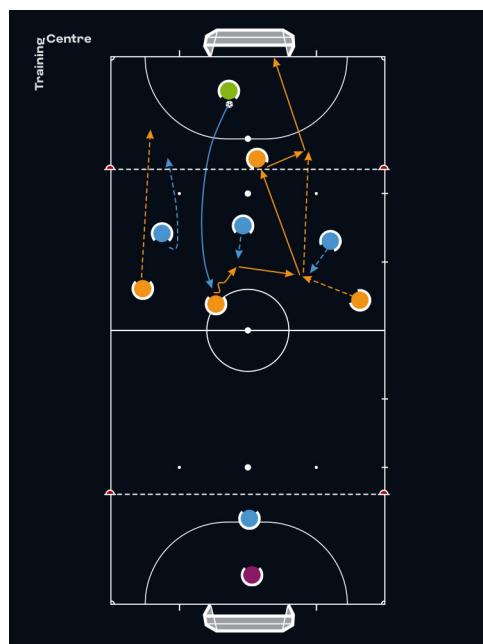


Sistema 3-1: —•— Función del pivote



Organización

- Usar la cancha completa.
- Colocar una portería en cada extremo de la cancha.
- Situar 1 guardameta en ambas porterías.
- Dividir cada mitad en tercios.
- Delimitar una zona que abarque dos tercios de cada mitad mediante conos.
- Disponer 3 defensores y otros tantos atacantes dentro de dos tercios de una mitad.
- Situar 1 atacante (el pivote) dentro del último tercio de la mitad para generar un 4 contra 3.
- Situar el pivote del equipo defensor en el último tercio de la mitad contraria.

Explicación

- El guardameta del equipo defensor pone el balón en juego con un pase con la mano a un atacante situado dentro de los dos tercios de la mitad.
- El equipo atacante tratará de avanzar jugando con el pivote, quien, a su vez, intentará aguantar el balón y combinar con sus compañeros o rematar a puerta.
- Si el equipo defensor recupera la posesión, el juego pasará a la mitad contraria de la cancha, y los equipos intercambiarán los papeles.

Variaciones

- Un defensor acompaña al pivote ofensivo en el último tercio para generar un 4 contra 4 dentro de una sola mitad.
- El pivote puede salir del último tercio.
- Una vez finalizada la acción del equipo atacante, pasa a jugarse en ambas porterías.

Principios básicos

- El pivote orientará el cuerpo de tal forma que aguante el balón para girarse y disparar o para pasar a un compañero.
- El jugador más retrasado del equipo con la posesión ajustará su posición para hacer la cobertura en caso de posibles contraataques.
- Cuando reciba el balón, el pivote tratará de mantener la posición y ralentizar la jugada.
- Si el pivote baja para apoyar la jugada, un compañero ocupará su posición.