

## Futsal- Defender desde la línea de meta



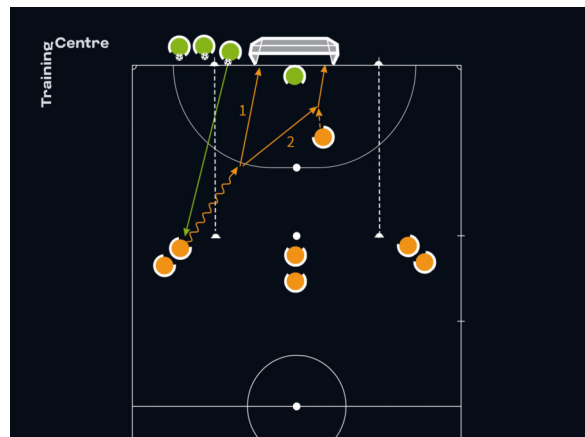
Dos opciones para iniciar la secuencia.

### Organización

- Delimitar una zona de juego de 15 × 20 m.
- Colocar una portería en un extremo de la zona de juego.
- Delimitar con conos una línea discontinua a 9 m de la línea de meta y marcar dos zonas de 5 m de ancho en las bandas.
- Colocar una pareja de atacantes en cada una de las zonas de banda, un metro por detrás de la línea de 9 m. Colocar un atacante dentro del área penal. Los dos atacantes restantes, que se turnarán para ocupar la posición del atacante en el interior del área al término de cada secuencia, formarán una fila entre las dos zonas exteriores.
- Utilizar 4 guardametas: 1 en la portería y los otros 3 junto a ella (guardametas 2, 3 y 4).
- Dar un balón a los guardametas 2, 3 y 4.

### Explicación

- El guardameta 2, situado junto a la portería, tiene dos opciones para iniciar la secuencia: pasar el balón al atacante que se encuentra en el interior del área, quien rematará de primeras a portería, o pasar el balón a uno de los dos jugadores de banda. En este caso, el jugador de banda controlará el balón antes de avanzar y podrá rematar directamente a portería o pasar la pelota al compañero situado en el interior del área, en la zona del segundo palo.
- La secuencia termina cuando el balón sale, el guardameta se hace con la posesión o el atacante marca gol.
- Una vez finalizada la secuencia, los guardametas intercambian posiciones: el guardameta 3 pasa el balón a ras de suelo al siguiente atacante de la fila, el guardameta 2 ocupa la portería, el guardameta 1 se sitúa al final de la fila que hay junto a la portería y el guardameta 4 avanza una posición en dicha fila.
- Cuando el balón está en juego, cualquier jugador de campo (incluidos los que esperan en la fila) puede rematar a portería con un máximo de dos toques.



El atacante dispone de dos opciones para finalizar la jugada.

## Variación

- El atacante situado en el interior del área dispone de tres toques como máximo para finalizar la jugada.
- Cuando el guardameta bloca el balón, el atacante que ha rematado pasa a defender para crear una situación de 2 contra 1 más el portero. El guardameta realiza un saque raso con la mano a uno de los dos atacantes y coopera con el defensor para defender el ataque.



2 contra 1

## Principios básicos

- El guardameta se centra en adoptar la posición correcta para poder defender las distintas situaciones de ataque.
- El guardameta ajusta constantemente su posición para estar siempre entre el balón y la línea de meta.
- Al realizar el paso de valla, el guardameta debe deslizar el talón por el parque.