

Futsal- Intervenir sur des frappes excentrées



Séquence de base

Organisation

- Matérialiser une zone de 15 x 20 m.
- Placer un but à l'une des extrémités de la zone.
- Matérialiser une ligne à l'aide de coupelles à 9 m de la ligne de but ainsi que deux zones latérales de 5 m de large.
- Prévoir deux attaquants dans chacun des couloirs centraux, placés environ 1 m derrière la ligne des 9 m.
- Prévoir deux attaquants sur chaque côté, placés environ 1 m derrière la ligne des 9 m.
- Avec quatre gardiens : placer un gardien dans un but (gardien 1) et les trois autres à côté du but (gardiens 2, 3 et 4).
- Donner un ballon aux gardiens 2, 3 et 4.

Explication

- Le gardien 2 transmet le ballon, à la main et au sol, à l'un des joueurs situés dans l'axe, qui devra finaliser en une touche.
- La séquence prend fin si le ballon sort du terrain, si le gardien parvient à le capter ou si l'attaquant marque.
- Une fois la séquence terminée, les gardiens alternent : le gardien 3 transmet le ballon, à la main et au sol, à l'un des attaquants suivants, le gardien 2 prend place dans le but, le gardien 1 va se placer dans la file à côté du but et le gardien 4 se prépare à lancer la séquence suivante.
- Si le gardien réussit à s'emparer du ballon, il doit le transmettre, à la main et au sol, à l'un des attaquants situés sur les côtés. Après avoir transmis le ballon, le gardien cède sa place à l'un des gardiens placés à côté du but. Celui-ci fait face à un attaquant excentré, qui a deux touches pour finaliser ou adresser un centre au deuxième poteau à son coéquipier situé dans le couloir opposé.
- L'attaquant qui reçoit la passe du gardien ne peut ni quitter son couloir, ni entrer dans la surface.

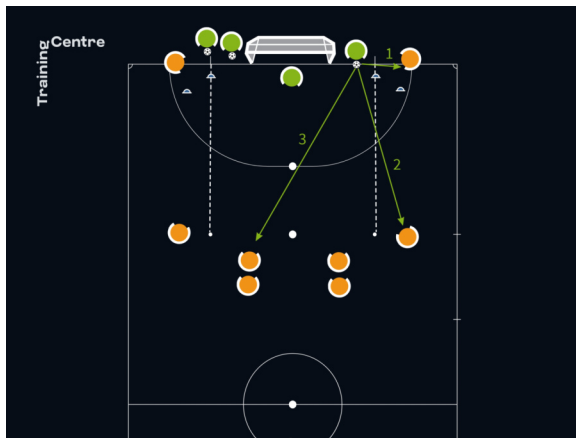
Variante

- Ajouter deux coupelles (voir schéma) et un attaquant à proximité de la ligne de sortie de but de part et d'autre du but.
- Le gardien qui lance la séquence a trois solutions : servir un joueur situé à proximité de la ligne de sortie de but, sur un côté ou dans l'axe.
- Le receveur pourra soit finir en une touche, soit servir un coéquipier, qui devra également tenter de finaliser en une touche.
- Si le gardien sert l'un des joueurs situés à proximité de la ligne de sortie de but, celui-ci pourra passer le ballon à l'un des deux joueurs placés dans l'axe ou à son coéquipier situé dans le couloir opposé.

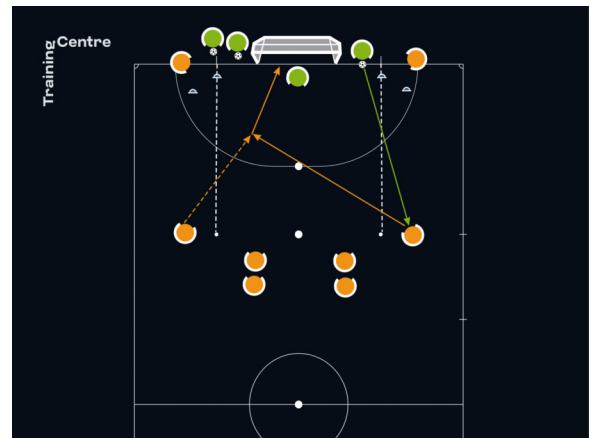
Éléments techniques

- En cas de tir, le gardien doit lancer ses bras en direction du ballon.

- Le gardien doit rester en position le plus longtemps possible.
- Il doit couvrir son but au maximum pour compliquer la tâche de ses adversaires.
- Il doit évaluer la situation et constamment adapter son placement en fonction des intentions de l'attaquant.



Variante différentes options



Options pour le receveur



Options pour le joueur excentré